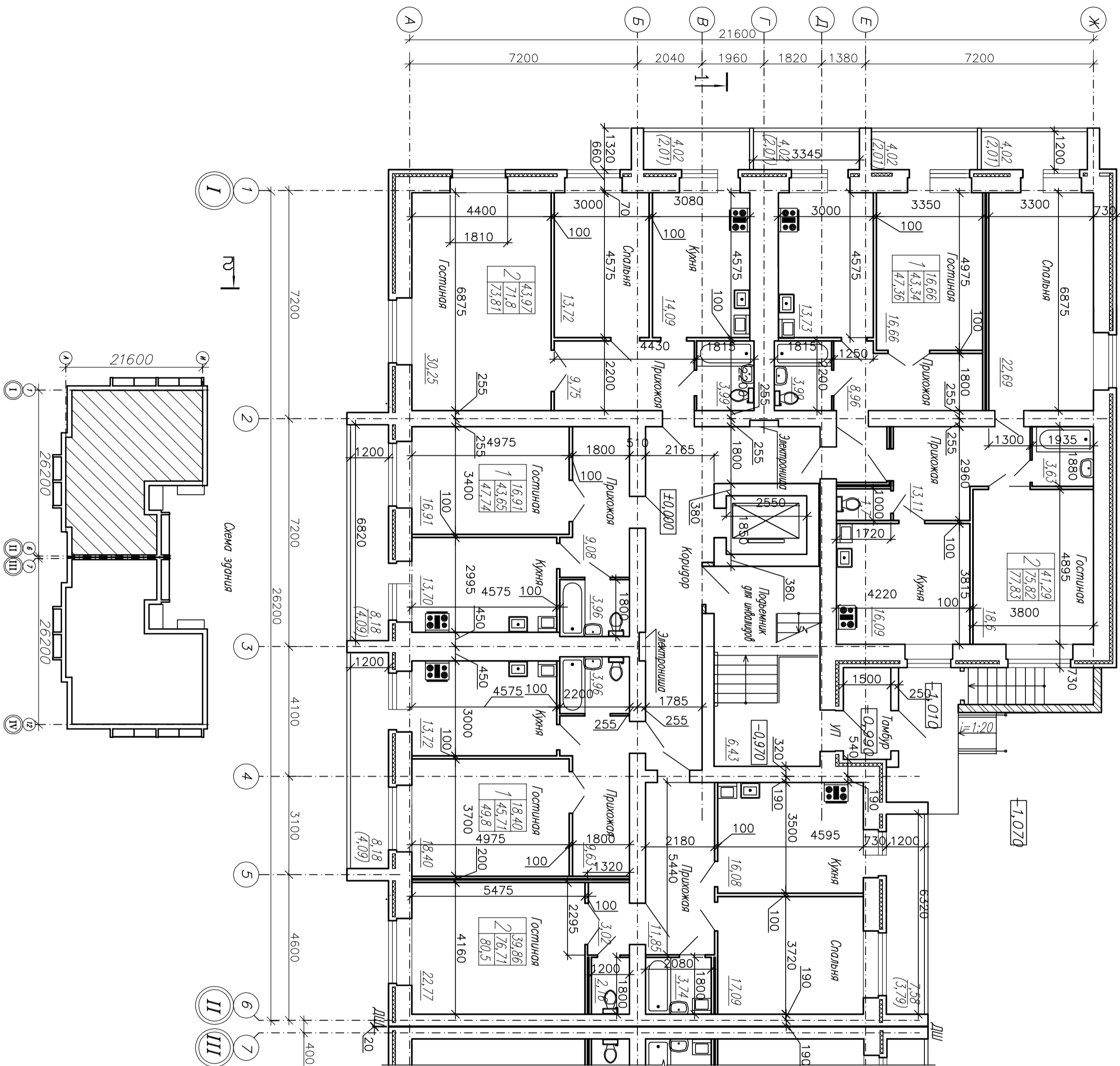


Пл 1
План 1 этажа в осях I-II



Условные обозначения:

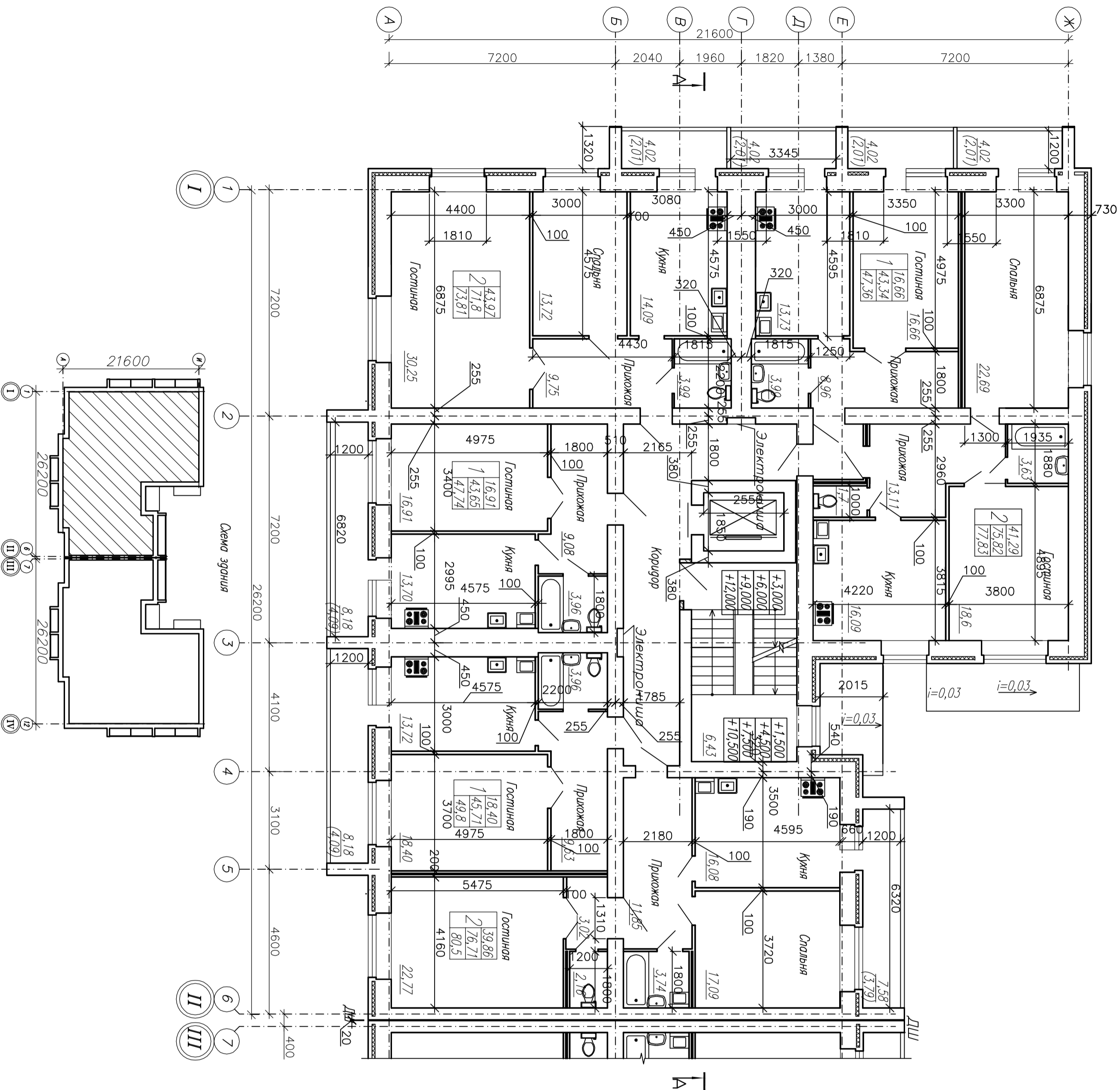
- стена из силикатного кирпича Сур ГОСТ 379-95 толщиной 730мм, с 6 этажа толщиной 600мм; с утеплителем из экструдированного пенополистирола ПБСА FOAM, толщиной 100мм $\rho = 40 \text{ кг/м}^3$, и с облицовочным слоем из керамического лицевого кирпича КЛП/П/1,4НФ/150(125;100)/1,4/50/ГОСТ 530-2007 толщиной 120мм и силикатного лицевого кирпича СЛП ГОСТ 379-95 толщиной 120мм;
 - ▨ — стена, толщиной 250мм, и перегородки, толщиной 120мм, из обыкновенного полнотелого кирпича керамического пресованная КОР/П/100/2,0/25/ГОСТ 530-2007 на растворе М50, с армированием сеткой 4В500-50/4В500-50 через 3 ряда кладки;
 - ▬ — перегородки из гипсовых пористых плит, толщиной 100 мм
 - ▬ — **фронтонные** перегородки из гипсовых пористых плит, общей толщиной 200 мм
 - ▬ — **Условные обозначения:**
 - П — двери, оборудованные приборами самозакрывающими;
 - У — двери, оборудованные уплотнителями в притворах;
 - 1 — кол-во комнат в квартире;
 - 18,44 — жилая площадь;
 - 45,19 — площадь квартиры;
 - 47,38 — общая площадь квартиры с учетом лоджий (k=0,5)
- На лоджиях:
4,37 — площадь лоджий без козырька;
(2,19) — площадь лоджий с козырьком 0,5

127-13-AP		Многоквартирный жилой дом с сетями инженерно-технического обеспечения в районе ул. Тереховка, г. Калуга	
Изм.	Кол-во Листов	Масштаб	Лист
Разработал	Бригадир	Лист	Листов
Проектировал	Верхотуров	Лист	Листов
Н.Контроль	Анисимов	Лист	Листов
План первого этажа в осях I-II		ЭО "Алгоритм" г. Калуга	

Согласовано

Инв.№подл. Подпись и дата Взам.инв.№

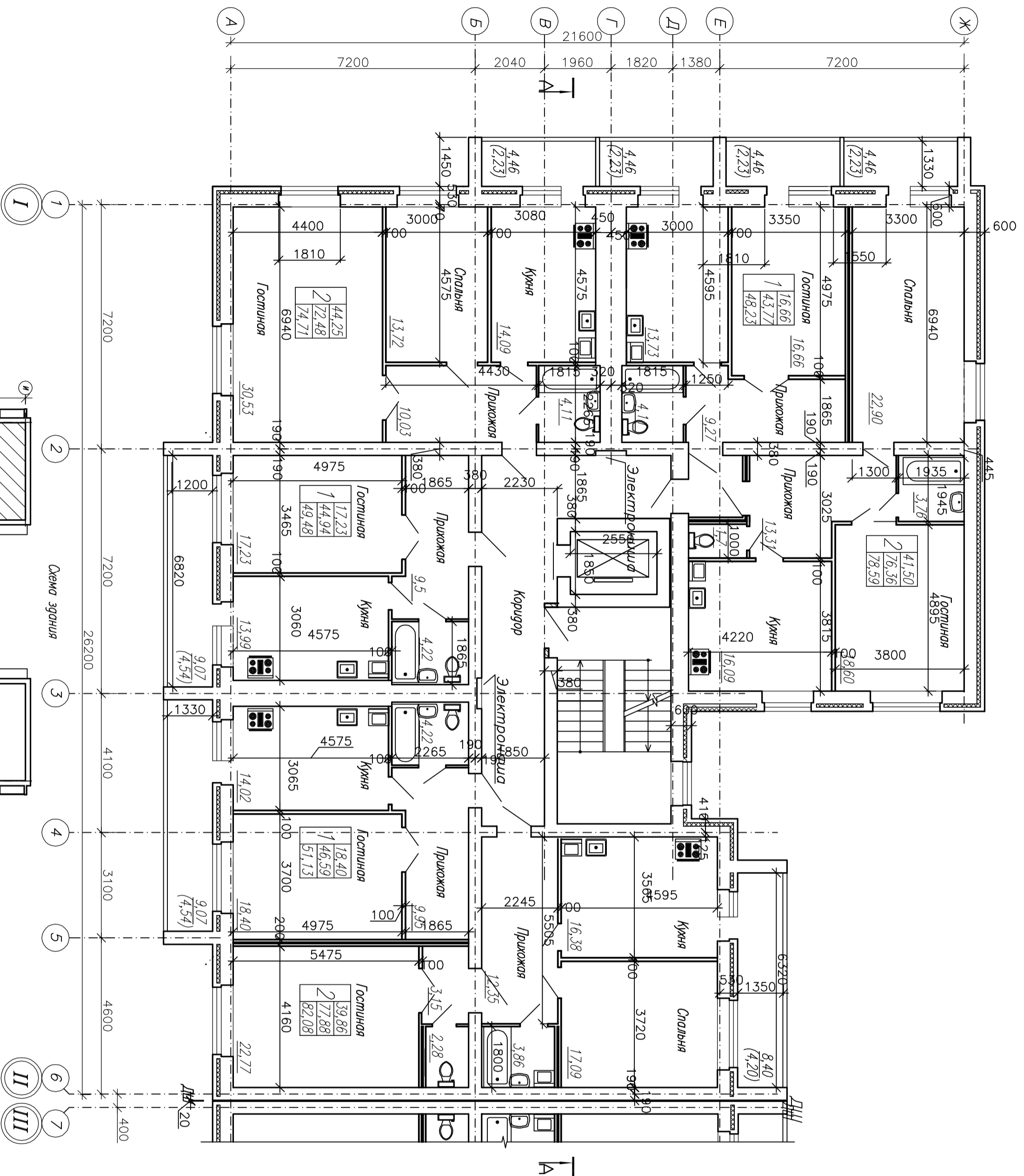
План 2-5 этажей в осях I-II



127-13-AP		Многоквартирный жилой дом с сетями инженерно-технического обеспечения в районе ул. Тереховская, г. Калуга	
Изм.	Колуч./Лист	Мужк./Лист	Лодпись/Лист
Многоквартирный жилой дом		Страниц	Листов
Разработал: Брижистрова		П	3
Проектировал: Верховашина		Л	15
Н.Контроль: Анисимов		План 2-5 этажей в осях I-II	
		ЭО "Алгоритм"	
		г. Калуга	

Согласовано

Инв.№подл. Подпись и дата Взам.инв.№

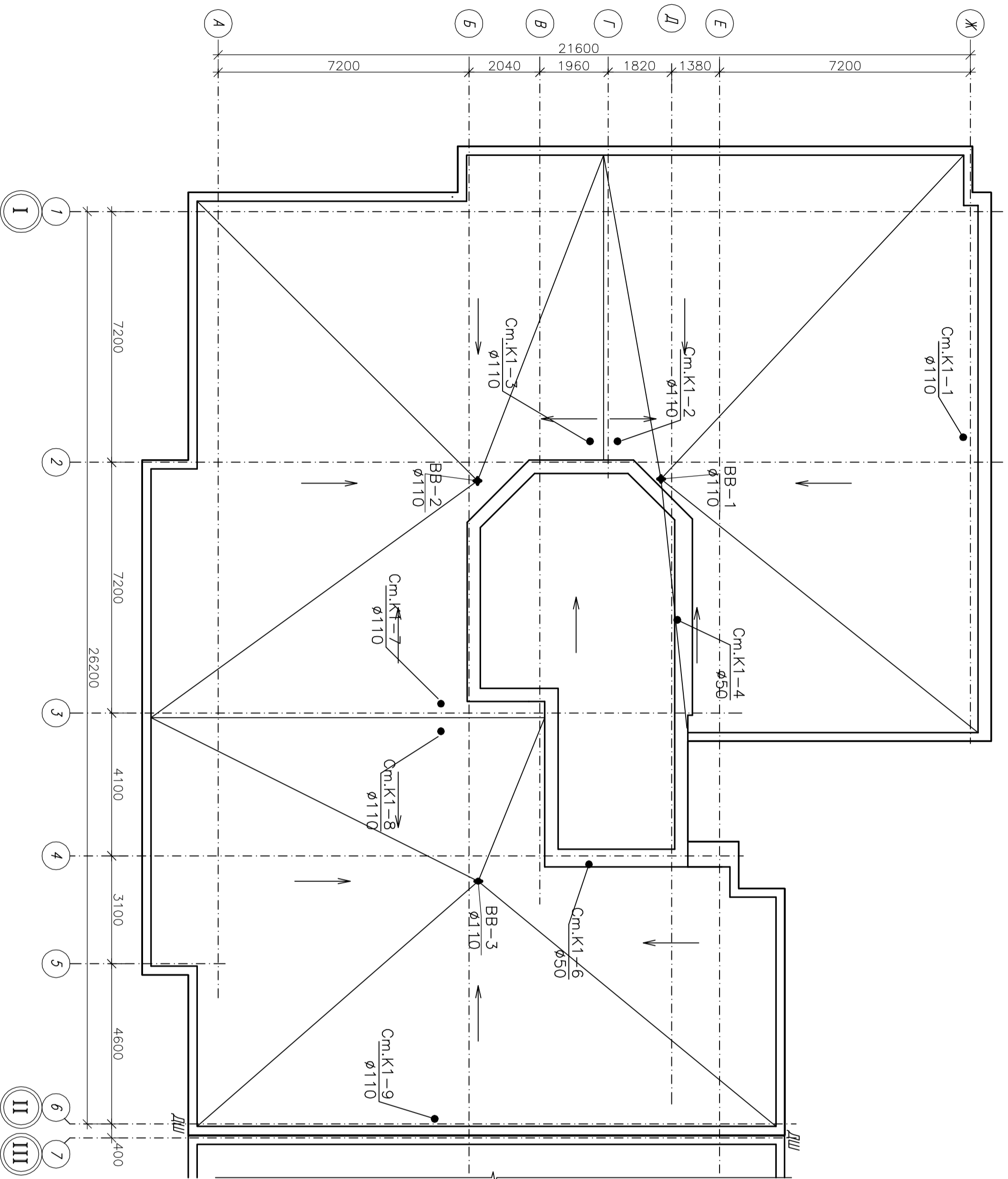


План 6-9 этажей в осях I-II

127-13-AP		Многоквартирный жилой дом с сетями инженерно-технического обеспечения в районе ул. Тереховская, г. Калуга	
Изм.	Колуч	Лист	Мурок
Разработал	Буржистрова	Лист	Лист
Проектировал	Верховашин	Лист	Лист
Н.Контроль	Анисимов	Лист	Лист
План 6-9 этажей в осях I-II		ЭО "Алгоритм"	
		г. Калуга	
		Формат А2	

Согласовано

Инв.№подл. Подпись и дата Взам.инв.№



План кровли в осях I-II

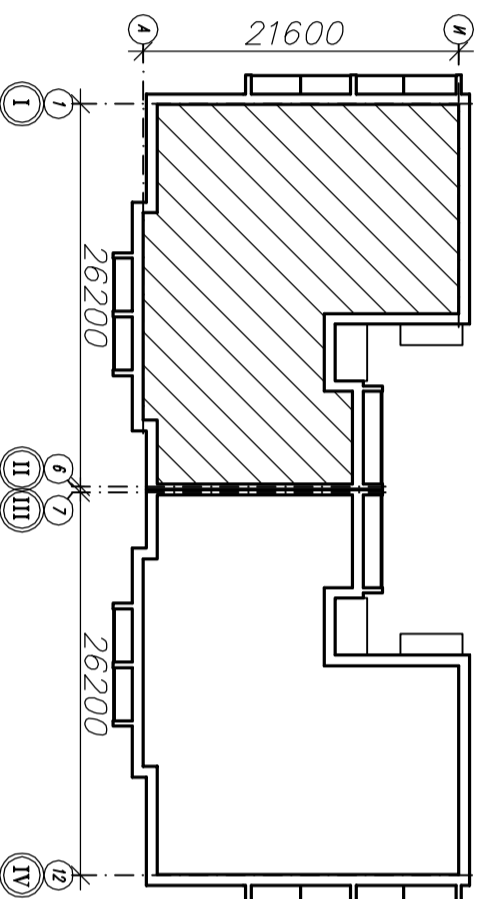
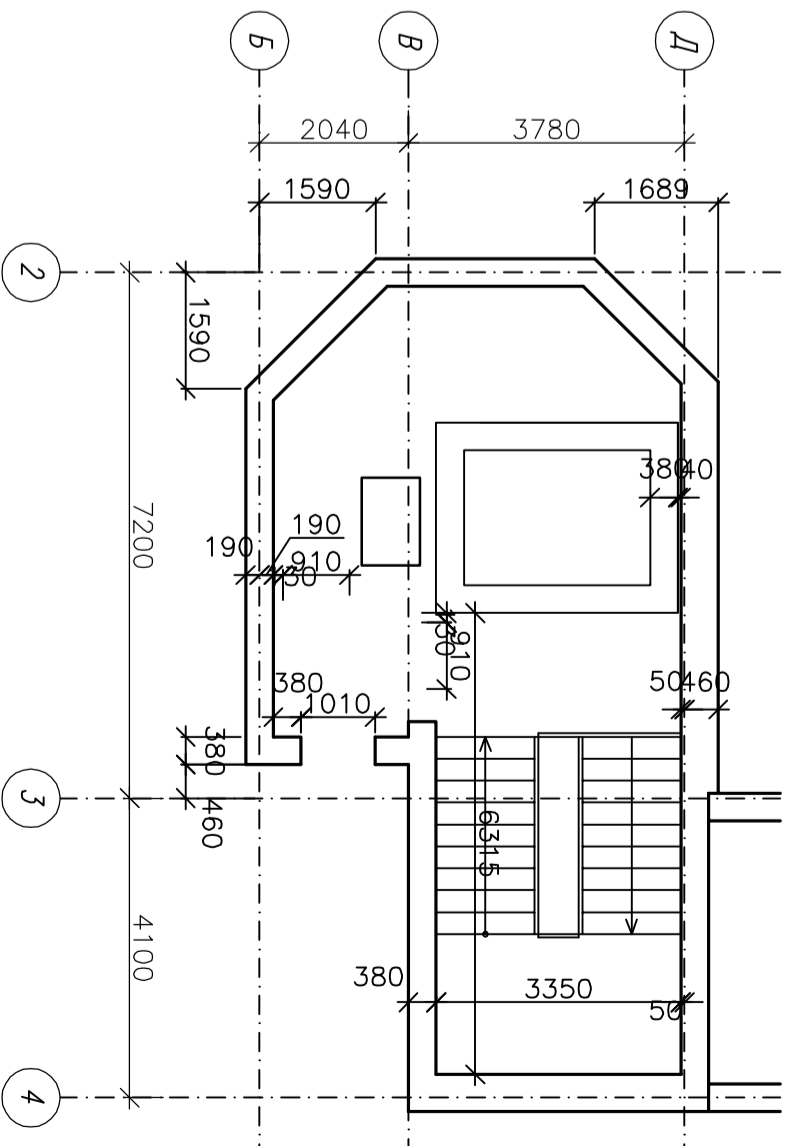


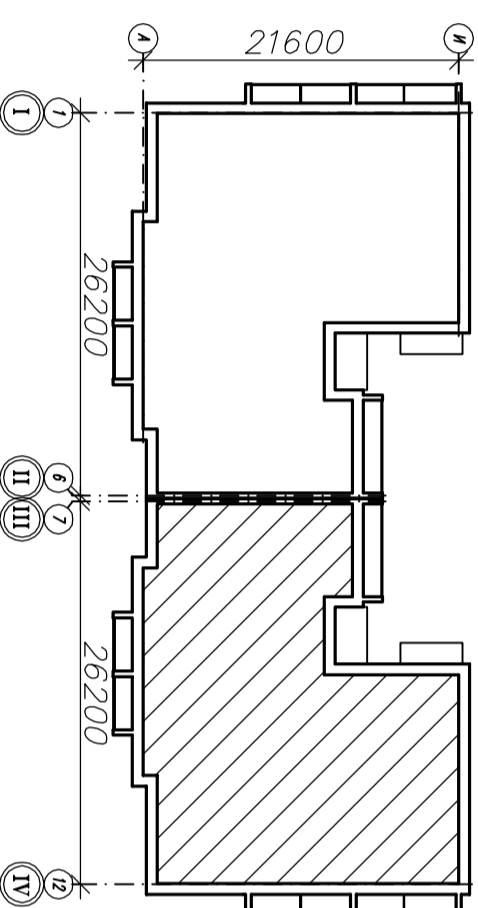
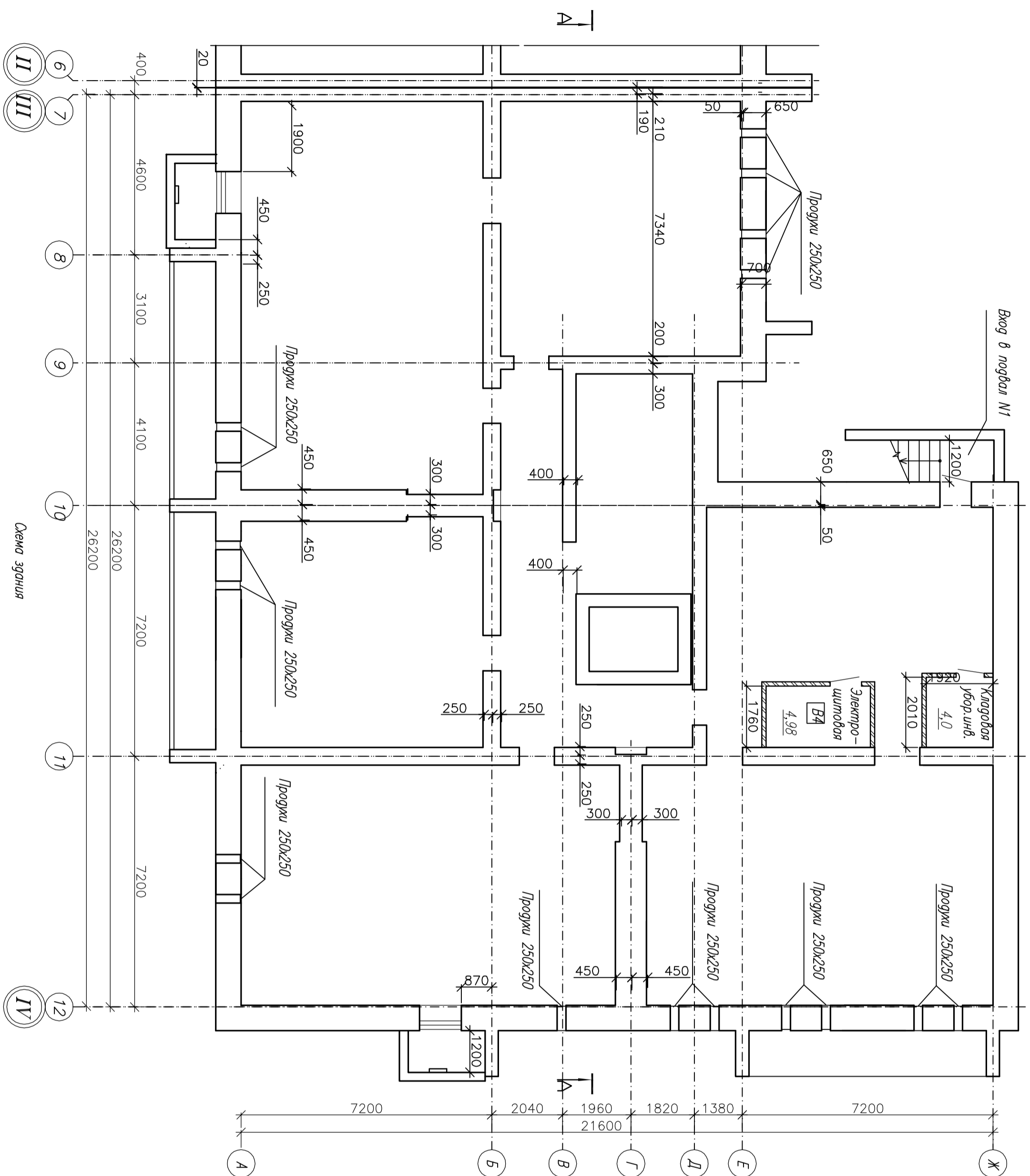
Схема здания



План машинного помещения лифта на отм. 27,650 в осях 2-4

127-13-AP		Многоквартирный жилой дом с сетями инженерно-технического обеспечения в районе ул. Терещекая, г. Кагула	
Изм.	Колуч./Лист	Мурок/Логотип	Лист
Разработал	Брижистрова		
Проектировал	Верховашина		
Н.контр.	Анисимов		
Многоквартирный жилой дом		Страница	Лист
План кровли в осях I-II.		П	5
План машинного помещения в осях 2-4			15
		ЭАО "Алгоритм" г. Кагула б	

План поезда в осях III-IV

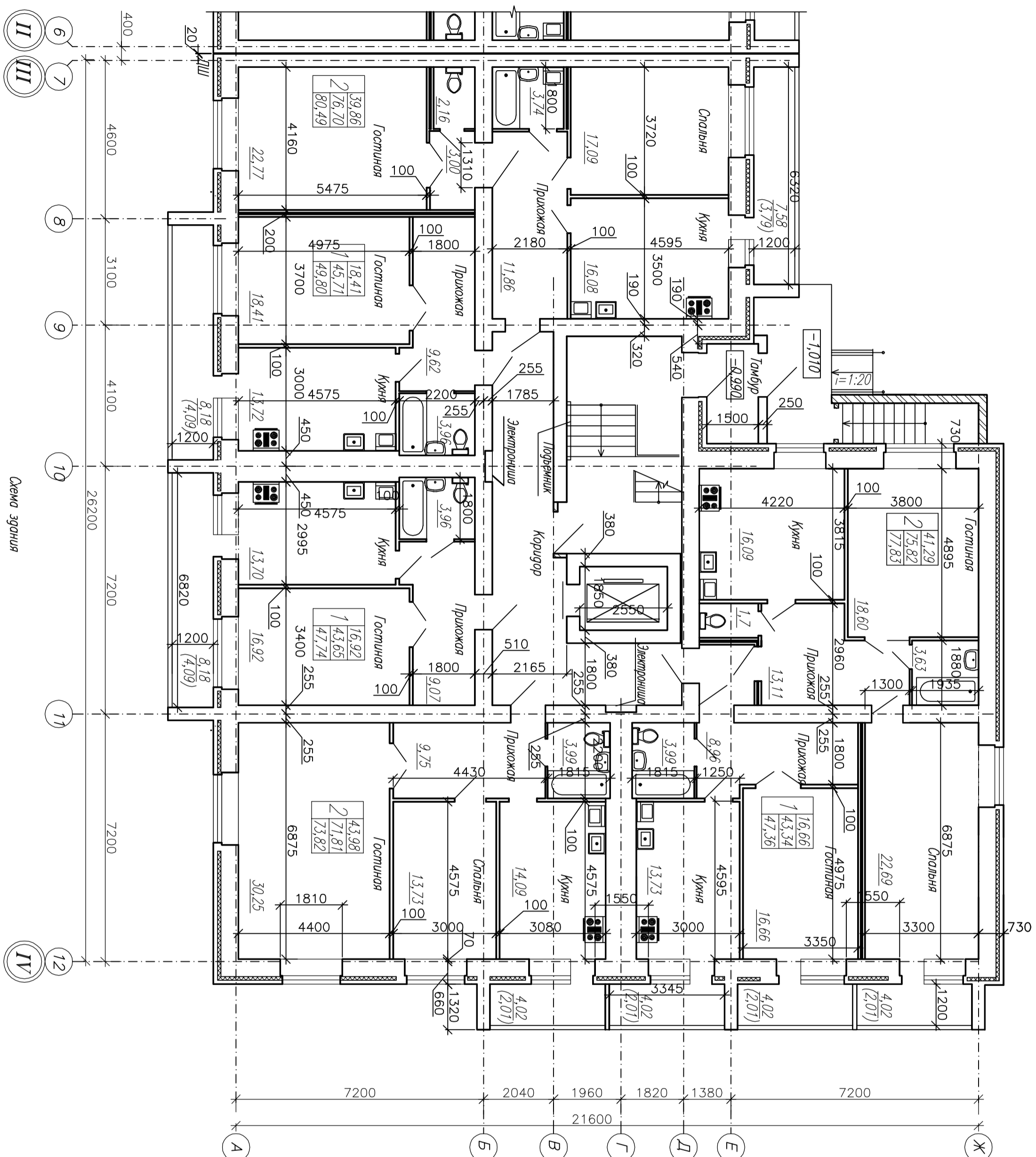


Согласовано

Инв.№подл. Подпись и дата Взам.инв.№

127-13-AP		Многоквартирный жилой дом с сетями инженерно-технического обеспечения в районе ул. Терлецкая, г. Калуга	
Изм.	Колуч	Лист	Мурок
Разработчик	Брижистрова	Лист	Лист
Проектировщик	Верховашкина	Лист	Лист
Инженер	Анисимов	Лист	Лист
План поезда в осях III-IV		ЭАО "Алгоритм" г. Калуга	

План 1 этажа в осях III-IV



Условные обозначения:

- стена из силикатного кирпича Сур ГОСТ 379-95 толщиной 730мм, с 6 этажа толщиной 600мм; с утеплителем из экструдированного пенополистирола ПБСА FOAM, толщиной 100мм $\rho = 40 \text{ кг/м}^3$, и с облицовочным слоем из керамического лицевого кирпича КЛП/П/У 1,4НФ/150(125;100)/1,4/50/ГОСТ 530-2007 толщиной 120мм и силикатного лицевого кирпича СЛП ГОСТ 379-95 толщиной 120мм;
- ▨ — стена, толщиной 250мм, и перегородки, толщиной 120мм, из обыкновенного полнотелого кирпича пластического прессования КОРП/100/2,0/25/ГОСТ 530-2007 на растворе М50, с армированием сеткой 4В500-50/4В500-50 через 3 ряда кладки;
- ▬ — перегородки из гипсовых пазоредневых плит, толщиной 100 мм;
- ▬ — фбрные перегородки из гипсовых пазоредневых плит, общей толщиной 200 мм;
- ▬ — фбрные обозначения;
- П — двери, оборудованные приборами самозакрывающимися;
- У — двери, оборудованные уплотнителями в притворах;
- 1 — кол-во комнат в квартире;
- 18,44 — жилая площадь;
- 45,19 — площадь квартиры;
- 47,38 — общая площадь квартиры с учетом лоджий (с $k=0,5$)

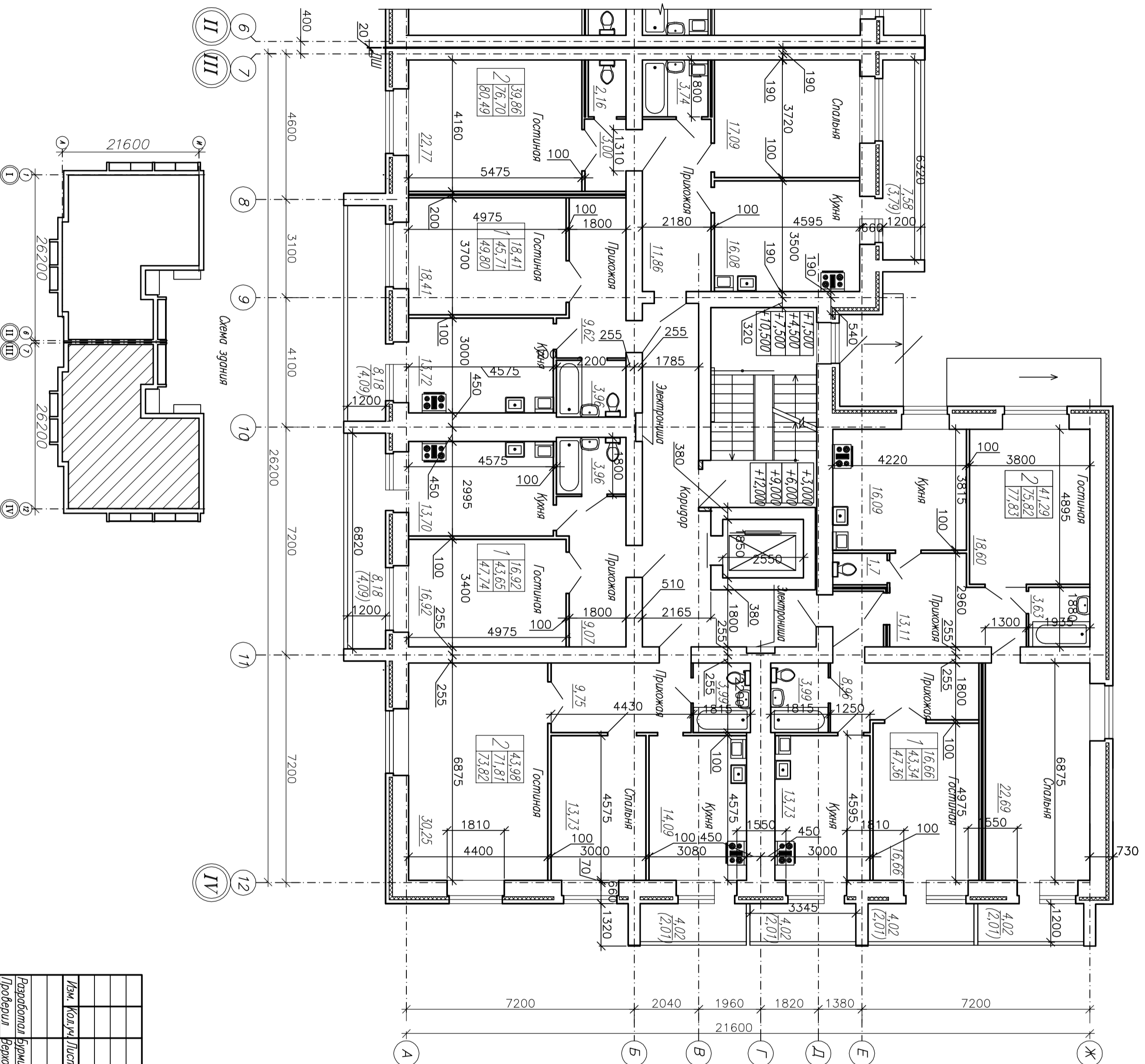
На лоджиях:

- 4,37 — площадь лоджий без коэффициента;
- (2,19) — площадь лоджий с коэффициентом 0,5

Инв.№подл.	Подпись и дата	Взам.инв.№	Согласовано

12П-13-АР		Многоквартирный жилой дом с сетями инженерно-технического обеспечения в районе ул. Тереницкая, г. Калуга	
Изм.	Кол-во листов	Масштаб	Лист
Разработал	Бригадир	Многоквартирный жилой дом	П
Проектировал	Верхотуров	План 1 этажа в осях III-IV	7
Начальник	Андреев	ЭО "Алгоритм"	15
Инженер	Андреев	г. Калуга	

План 2-5 этажей в осях III-IV



127-13-AP		Многоквартирный жилой дом с сетями инженерно-технического обеспечения в районе ул. Тереевская, г. Калуга	
Изм.	Колуч./Лист	Мужк./Лист	Лодпись/Лист
Разработал: Брижистрова		Многоквартирный жилой дом	
Проектировал: Верхолашина		Страницы	Листы
Н.Контроль: Анисимов		П	8
		Листов	
		15	
План 2-5 этажей в осях III-IV		ЭАО "Алгоритм"	
		г. Калуга	

План 6-9 этажей в осях III-IV

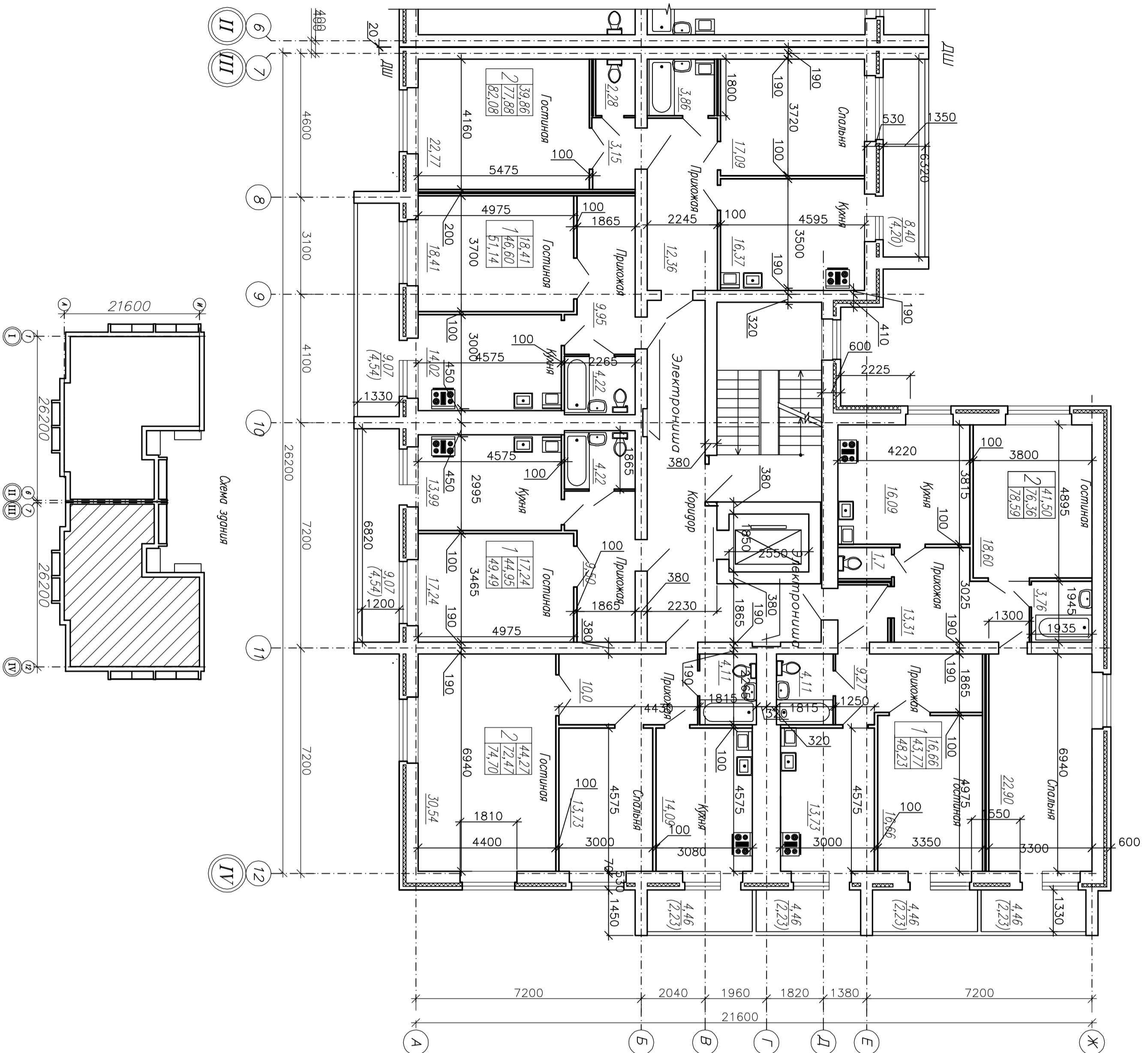


Схема здания

127-13-AP		Многоквартирный жилой дом с сетями инженерно-технического обеспечения в районе ул. Терекская, г. Калуга	
Изм.	Колуч	Лист	Мок
Разработка	Бригадирова	Лист	Лист
Проектирование	Верховашина	Лист	Лист
Контроль	Анисимов	Лист	Лист
План 6-9 этажей в осях III-IV		ЭО "Алгоритм" г. Калуга	

Согласовано

Инв.№подл. Подпись и дата Взам.инв.№

План кровли в осях III-IV

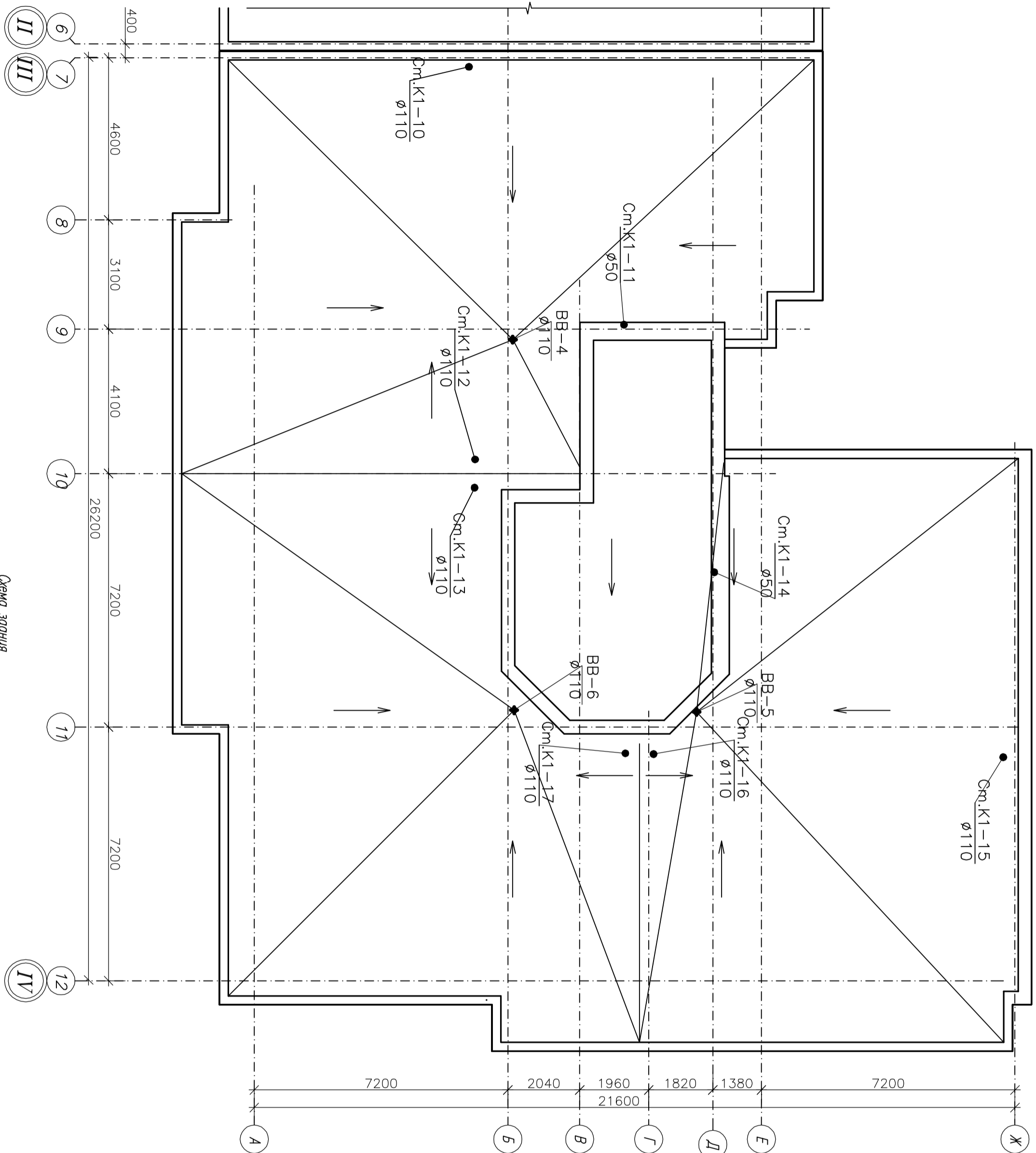
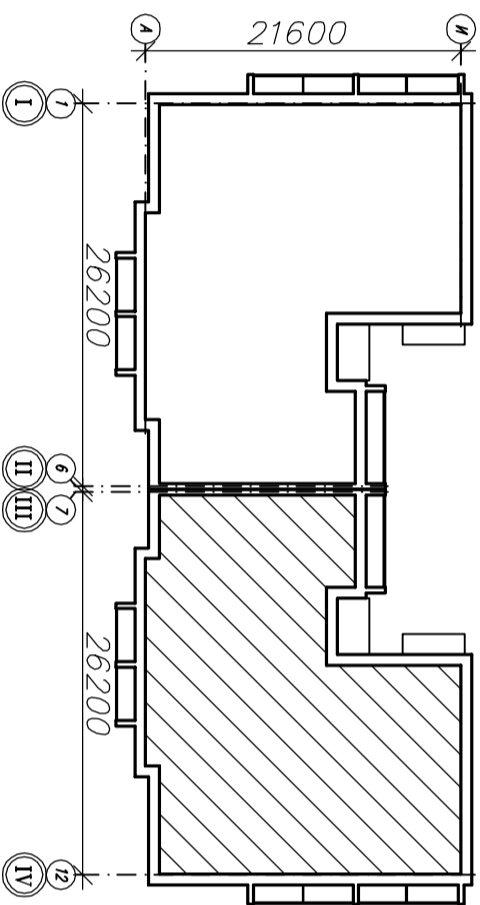
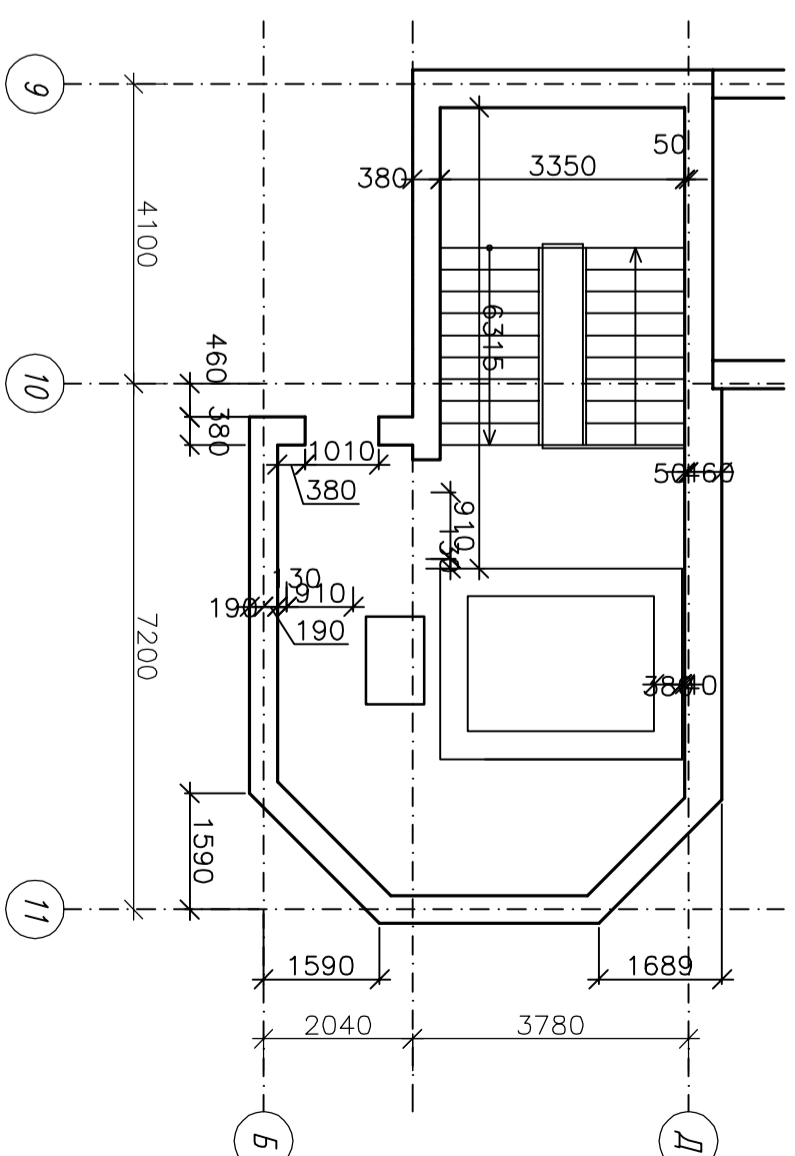


Схема здания

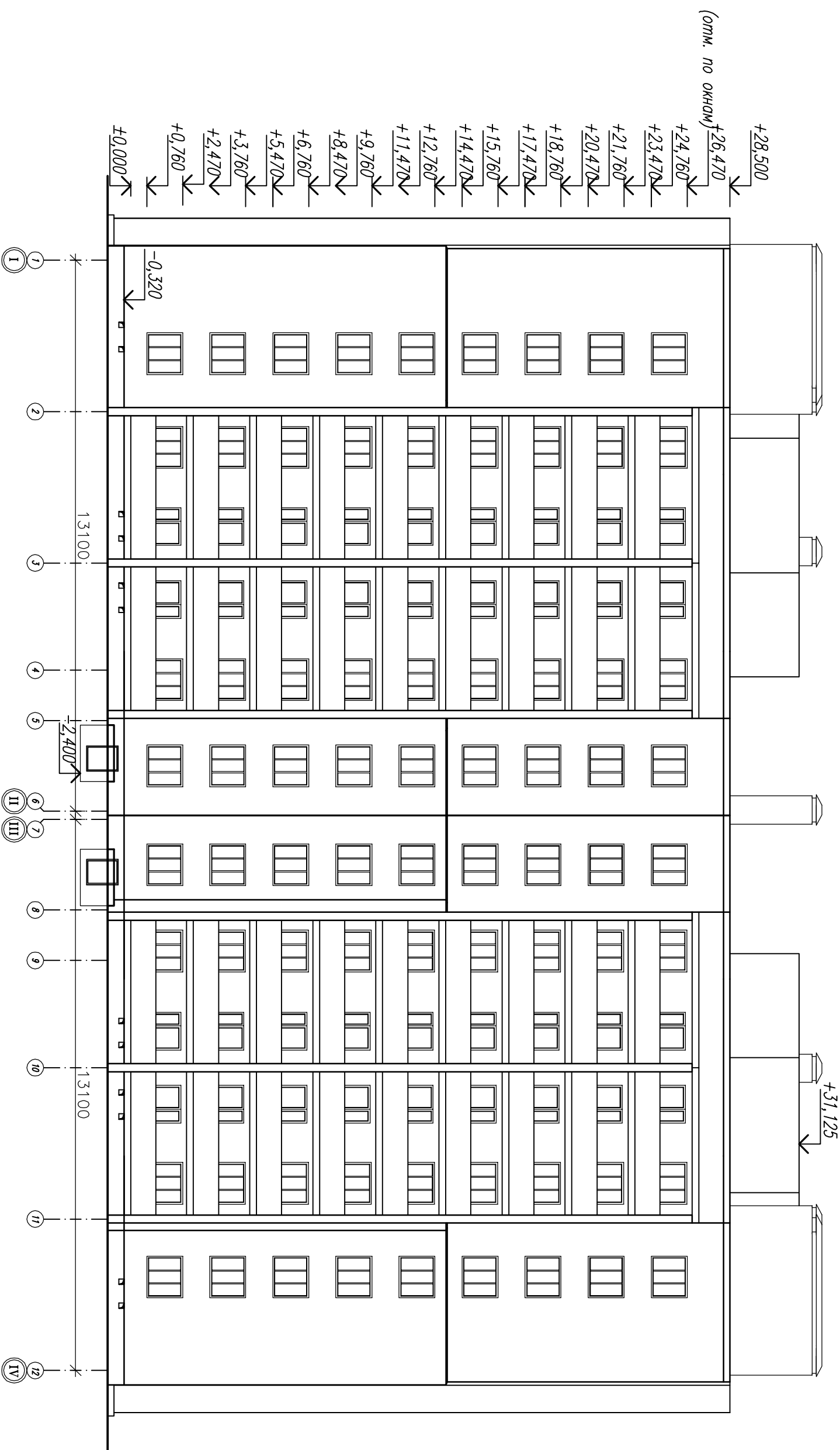


План машинного помещения лифта на отм. 27,650 в осях 9-11



127-13-AP			
Мультиквартирный жилой дом с сетями инженерно-технического обеспечения в районе ул. Терлецкая, г. Калуга			
Изм.	Кол-во	Лист	Мурок
Разработал	Брызжистрова	Лодигин	Данилов
Проверил	Верховашин		
Н.kontrolь	Даниловой		
Мультиквартирный жилой дом		Страница	Лист
Мультиквартирный жилой дом		П	10
Мультиквартирный жилой дом		Лист	15
План кровли в осях III-IV		ЭО "Алгоритм"	
План машинного помещения в осях 9-11		г. Калуга	

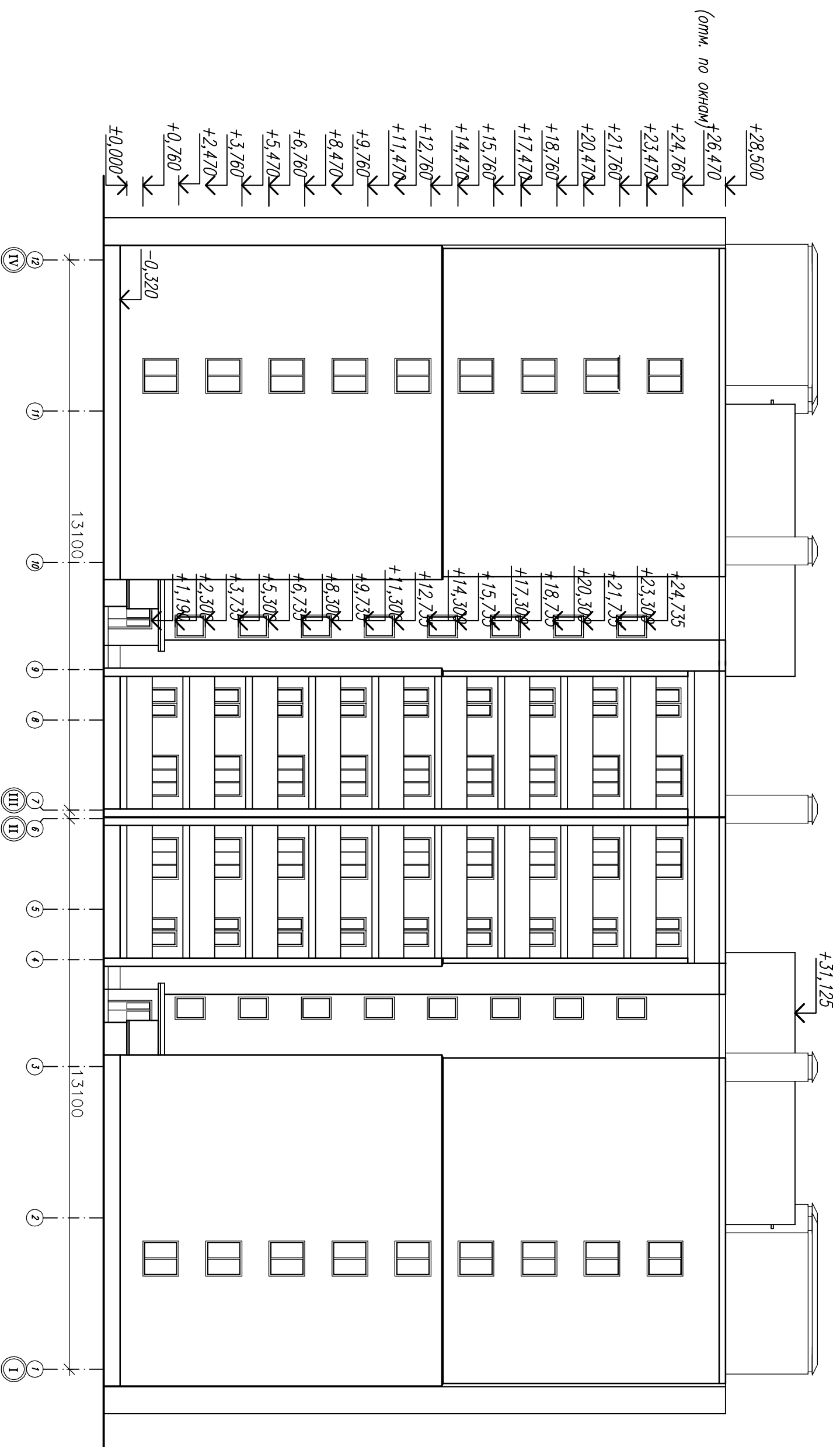
Фасад 1-12



Инв. N подл.	Подпись и дата	Взам. инв. N

Изм.		Кол.	Лист	N док	Подпись	Дата
Разработал	Бурмистрова					
Проверил	Верхолашина					
Н.контроль	Анисимов					
12П-13-АР						
Многоквартирный жилой дом с сетями инженерно-технического обеспечения в районе ул. Тереевская, 2. Калуга						
Многоквартирный жилой дом						
Фасад 1-12						
Стадия	Лист	Листов				
П	11	15				
ЗАО "Алгоритм" г. Калуга						

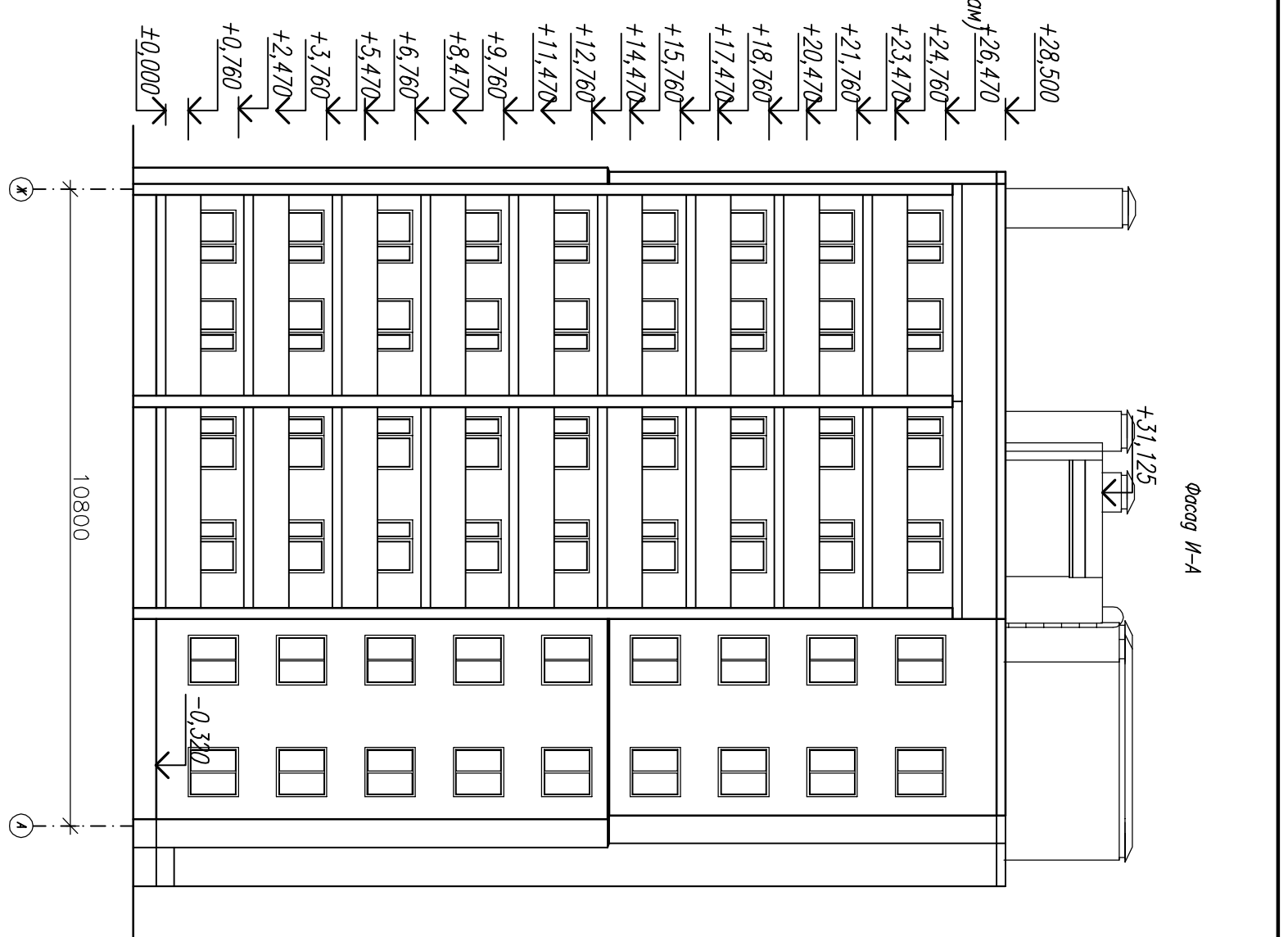
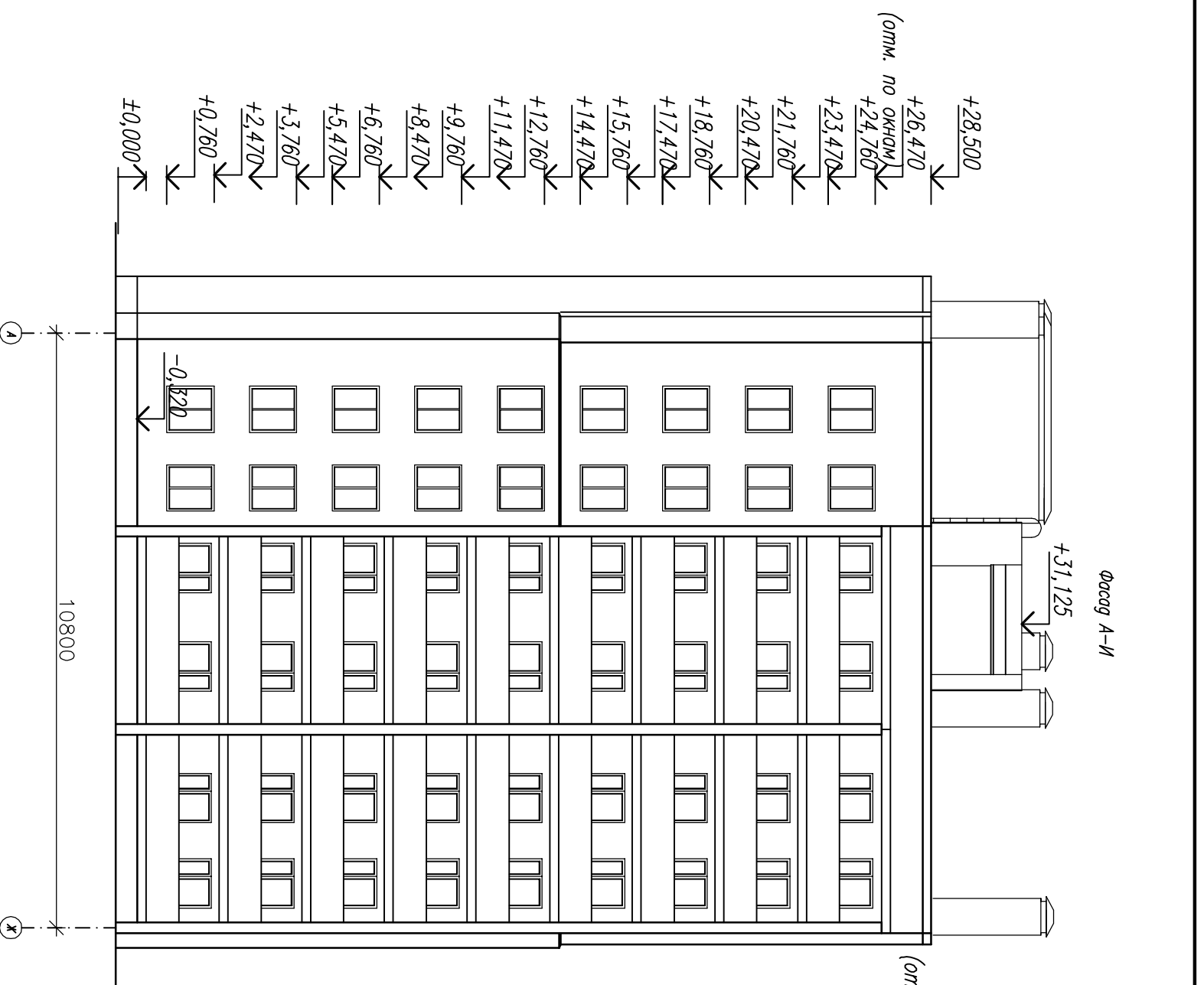
Фасад 12-1



Инв. N подл.	Подпись и дата	Взам. инв. N

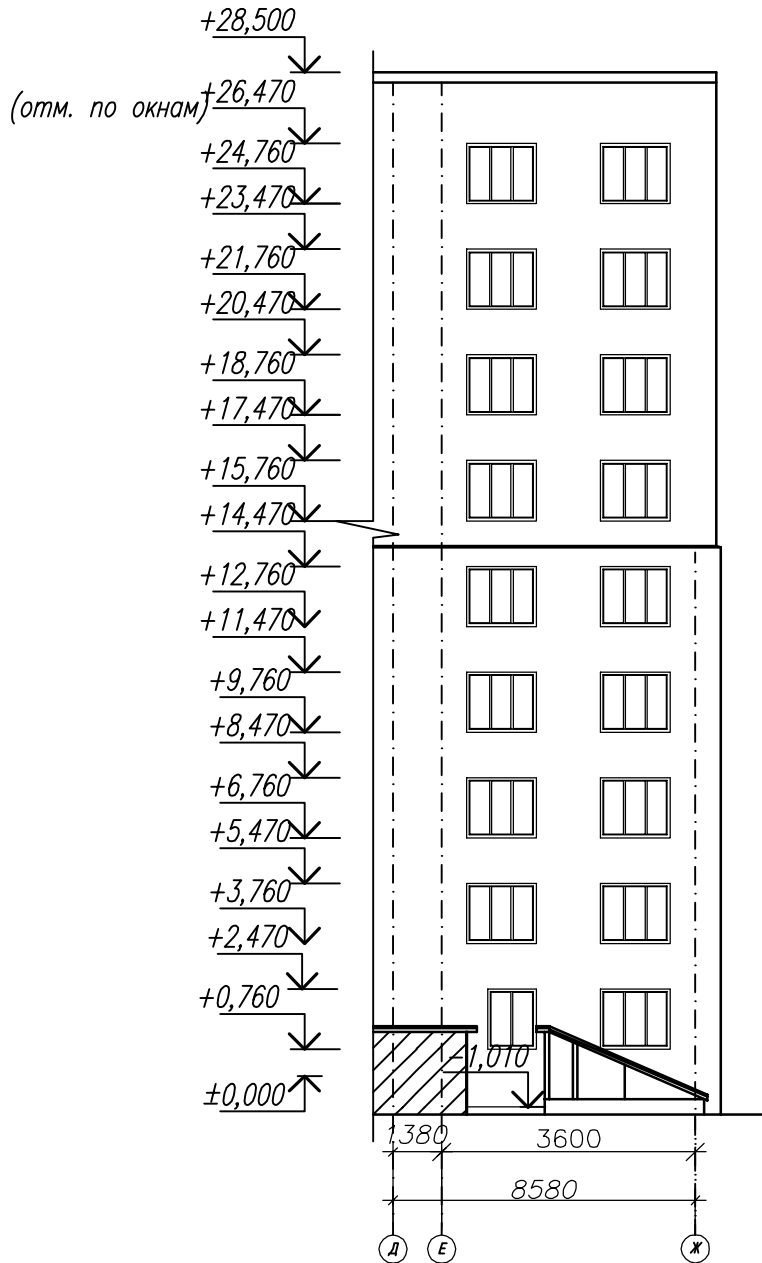
Изм.		Кол.	Уч.	Лист	N док.	Подпись	Дата
Разработал	Бурмистрова						
Проверил	Верхолашина						
Н.контроль	Анусимов						
12П-13-АР							
Многоквартирный жилой дом с сетями инженерно-технического обеспечения в районе ул. Тереевская, в. Калуга							
Многоквартирный жилой дом							
Фасад 12-1							
Стадия	Лист	Листов					
П	12	15					
ЗАО "Алгоритм" г. Калуга							

Инв. N подл.	Подпись и дата	Взам. инв. N



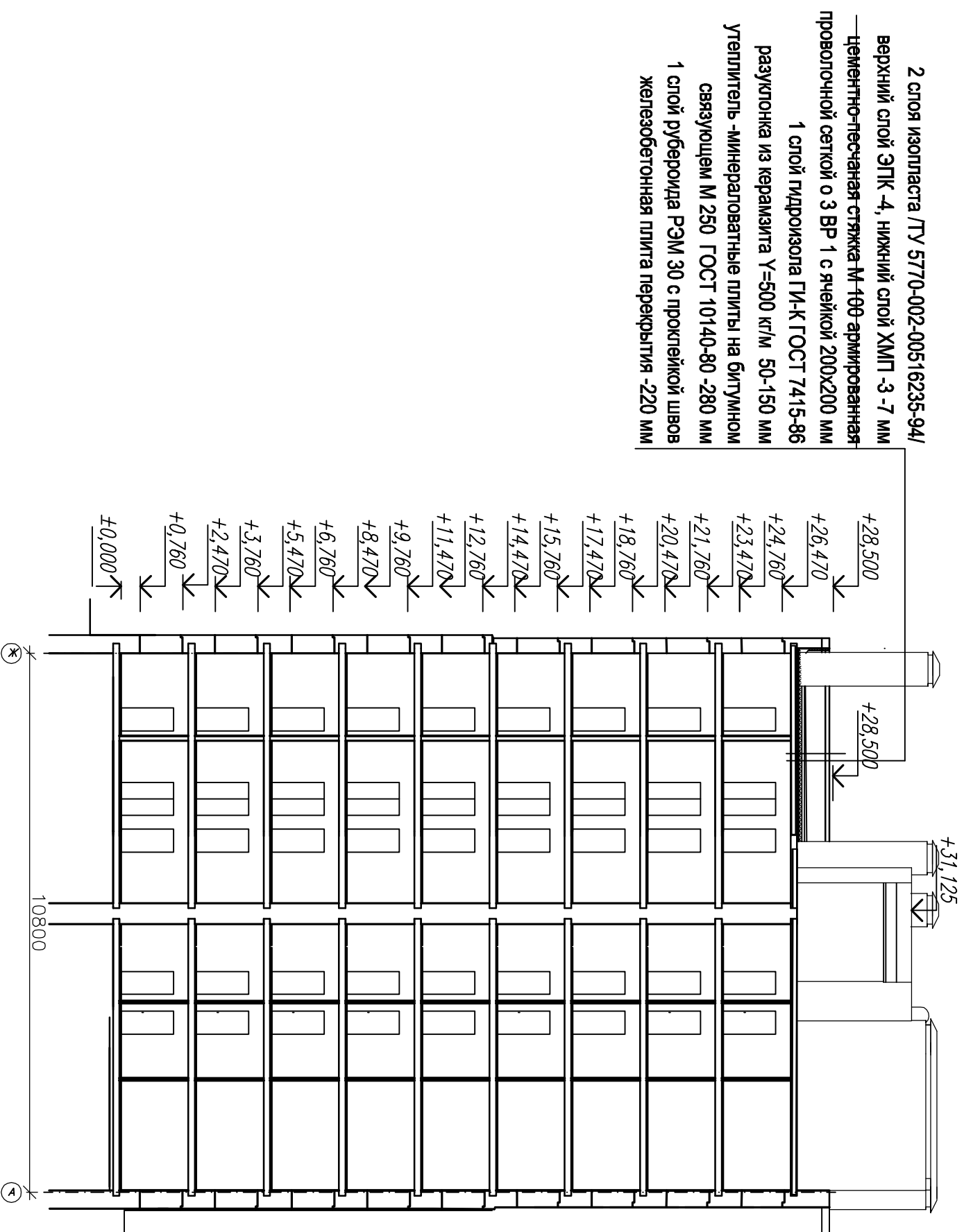
12П-13-АР		Многоквартирный жилой дом с сетями инженерно-технического обеспечения в районе ул. Тереевская, 2. Калуга		
Многоквартирный жилой дом		Стадия	Лист	Листов
Фасады И-А, А-И		П	13	15
Изм.		Кол. у.	Лист	№ док.
Разработал	Бурмистрова			
Проверил	Верхолашина			
Н.kontrolь	Анисимов			
		Подпись	Дата	

Фрагмент фасада А-И в осях Д-Ж



Взам. инв. N								
	12П-13-АР							
Подпись и дата	Многоквартирный жилой дом с сетями инженерно-технического обеспечения в районе ул. Терепецкая, г. Калуга							
	Изм.	Кол.уч	Лист	N док	Подпись	Дата		
Инв. N подл.	Многоквартирный жилой дом					Стадия	Лист	Листов
						П	15	15
	Фрагмент фасада А-Ж в осях Д-Ж					ЗАО "Алгоритм" г. Калуга		
	Разработал	Бурмистрова						
	Проверил	Верхолашина						
	Н.контроль	Анисимов						

Разрез 2-2



2 слоя изоплоста /ТУ 5770-002-00516235-94/
 верхний слой ЭПК -4, нижний слой ХМП -3 -7 мм
 —цементно-песчаная стяжка М-100 армированная
 проволоочной сеткой о 3 ВР 1 с ячейкой 200х200 мм
 1 слой гидроизола ГИ-К ГОСТ 7415-86
 разуклонка из керамзита У=500 кг/м 50-150 мм
 утеплитель -минераловатные плиты на битумном
 связующем М 250 ГОСТ 10140-80 -280 мм
 1 слой рубероида РЭМ 30 с проклейкой швов
 железобетонная плита перекрытия -220 мм

Инв. N подл.	Подпись и дата	Взам. инв. N

		12П-13-АР		Многоквартирный жилой дом с сетями инженерно-технического обеспечения в районе ул. Тереницкая, в. Калуга			
		Многоквартирный жилой дом		Многоквартирный жилой дом			
		Разрез 2-2		Разрез 2-2			
Изм.	Кол.	Уч.	Лист	№ док.	Подпись	Дата	
Разработал		Бурмистрова		Верхоглазина			
Проверил		Верхоглазина					
				Стадия		Лист	Листов
				П		14.1	15
				ЗАО "Алгоритм" г. Калуга			